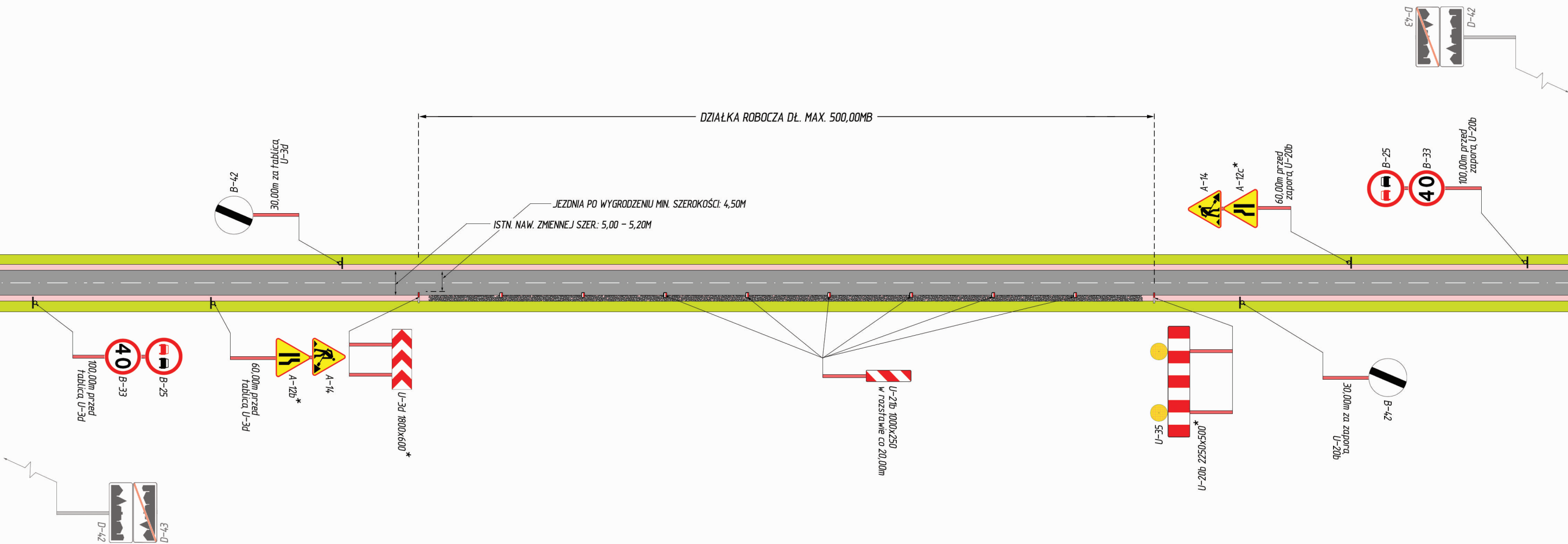



# POWTARZALNY SCHEMAT OZNAKOWANIA I ZABEZPIECZENIA ROBÓT

ROBOTY LINIOWE: POBOCZA, ROBOTY BRUKARSKIE

OBSZAR ZABUDOWANY



- UWAGI:**
1. oznakowanie pionowe oraz urządzenia b.r.d. przestawiać sukcesywnie w zależności od postępu robót
  2. w przypadku dużego natężenia ruchu (szczególnie w godzinach porannych oraz popołudniowych) należy wprowadzić ręczne kierowanie ruchem przez osoby posiadające odpowiednie uprawnienia
    - sygnaliści wyposażeni w radioodbiorniki w celu płynnego kierowania ruchem
  3. światła ostrzegawcze U-35 stosować w czasie niekorzystnych warunków atmosferycznych (zmierzch, półmrok)
  4. w przypadku realizacji robót w bliskim sąsiedztwie ze skrzyżowaniami dróg, nie stosować znaków B-42,
  5. na drogach podporządkowanych dodatkowo zastosować znaki ostrzegawcze A-14.
- \* oznakowanie pionowe oraz urządzenia b.r.d. dostosować odpowiednio do strony zajętego pasa ruchu, odpowiednio:  
- przy zajęciu prawej strony jezdni: w miejsce A-12c zastosować znak A-12b, od strony najazdu zastosować tablicę U-3d

PROJEKT CZASOWEJ ORGANIZACJI RUCHU		
Nazwa opracowania:	Projekt czasowej organizacji ruchu na czas remontu (modernizacji) drogi gminnej nr 107064L w m. Kreżnica Jara	
Nazwa rysunku:	SCHEMAT OZNAKOWANIA ROBÓT – POBOCZA, ROBOTY BRUKARSKIE – ETAP 1, 3 OBSZAR ZABUDOWANY	Rys. nr 4
Inwestor:	Gmina Niedzwica Duża 24-220 Niedzwica Duża, ul. Lubelska 30	
Opracowanie:	 Dawid Gierak Rzeczycza Ziemiańska 281 B 23-230 Trzydnik Duży REGON 362716896, NIP 7151785215	